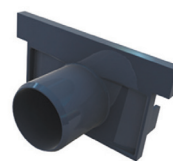


### ■ FONCTION

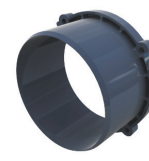
- Permet l'évacuation des E.P. et autres. Conformément à la norme EN1433 et au marquage **CE**, il peut être utilisé en domaine public et privatif en **CLASSES C250** et **D400**. Les grilles de ces caniveaux ont une largeur de fente inférieure à 20 mm, ce qui permet de respecter les exigences réglementaires liées à l'accessibilité des handicapés.

### ■ DESCRIPTION

- Corps du caniveau en résine polypropylène épais muni de renforts latéraux apportant une grande stabilité de pose. Il possède également des points de préhension pour une manipulation facile et sécurisée. Le poids du caniveau (*corps + grilles*) est de 10.493 kg pour le DR100CF et 14.681 kg pour le DR100DF.
- Les deux grilles fonte mesurent 20 mm d'épaisseur hors tout. Elles sont posées sur une feuillure en acier galvanisé de 2 mm d'épaisseur pour la classe C250 et 4 mm d'épaisseur pour la classe D400. Elles sont maintenues par 1 vis sur étrier par grille bénéficiant d'un traitement anti-corrosion de même performance que l'inox. Celles-ci respectent les exigences réglementaires pour l'accessibilité des handicapés puisque la largeur des fentes est inférieure à 20 mm.
- Ce caniveau d'un mètre de longueur peut recevoir quatre piquages d'évacuation en PVC :
  - Ø 50 fond/naissance d'extrémité - **NJDR100**
  - Ø 100 pour sortie verticale - **STDR10**
  - Ø 110 pour sortie verticale - **SVDR10**
  - Ø 125 pour sortie verticale - **SXDR10**



NJDR100

STDR10  
SVDR10  
SXDR10

### ■ MISE EN ŒUVRE

- Suivre les préconisations Nicoll précisées sur le "Guide Technique des caniveaux hydrauliques et des systèmes d'évacuation des eaux de ruissellement".
- Le corps du caniveau possède une emboîture mâle/femelle garantissant et facilitant la réalisation de l'étanchéité. Possibilité d'une angulation de  $\pm 1^\circ$  pour les courbes à grand rayon.
- Possibilité d'études hydrauliques.

### ■ QUALITÉ

- L'**AFAQ** (Association Française pour l'Assurance Qualité) a décerné à Nicoll la certification ISO9001 version 2000 pour l'ensemble de ses activités de fabrications, de contrôles et de livraisons.